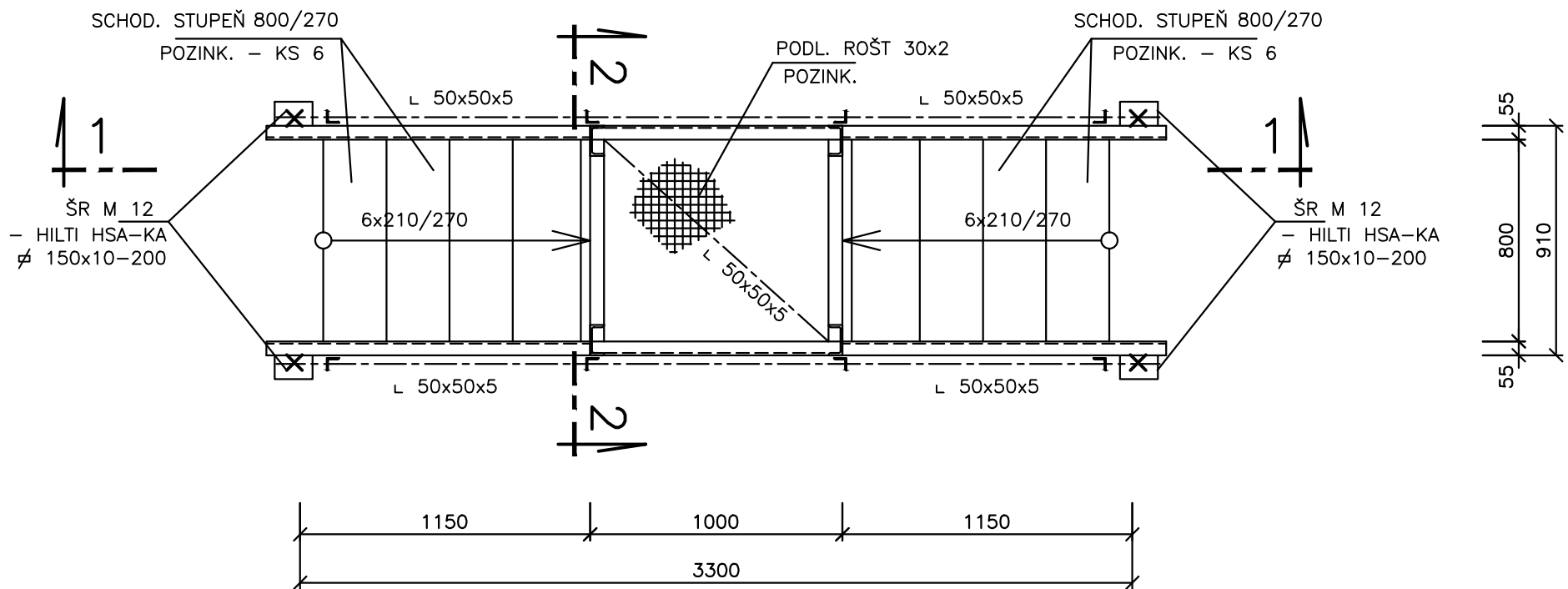


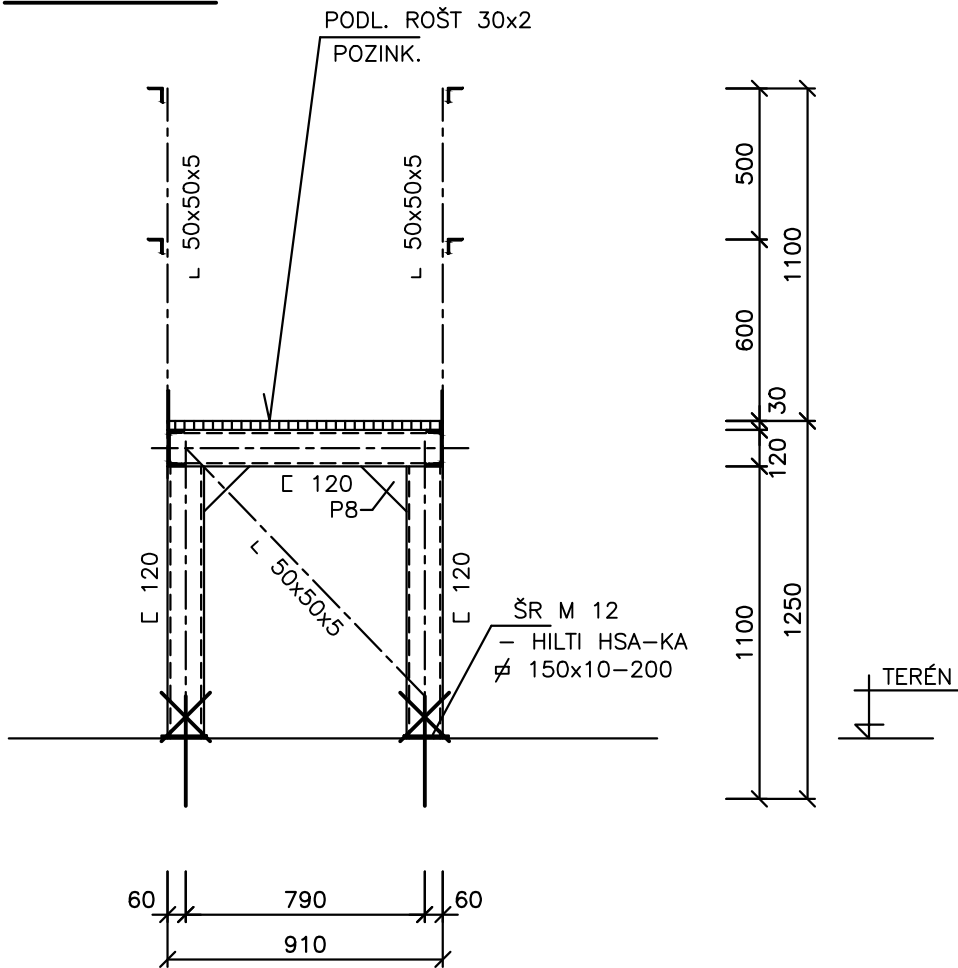
PŘECHOD PŘES POTRUBÍ – OK

M 1 : 25

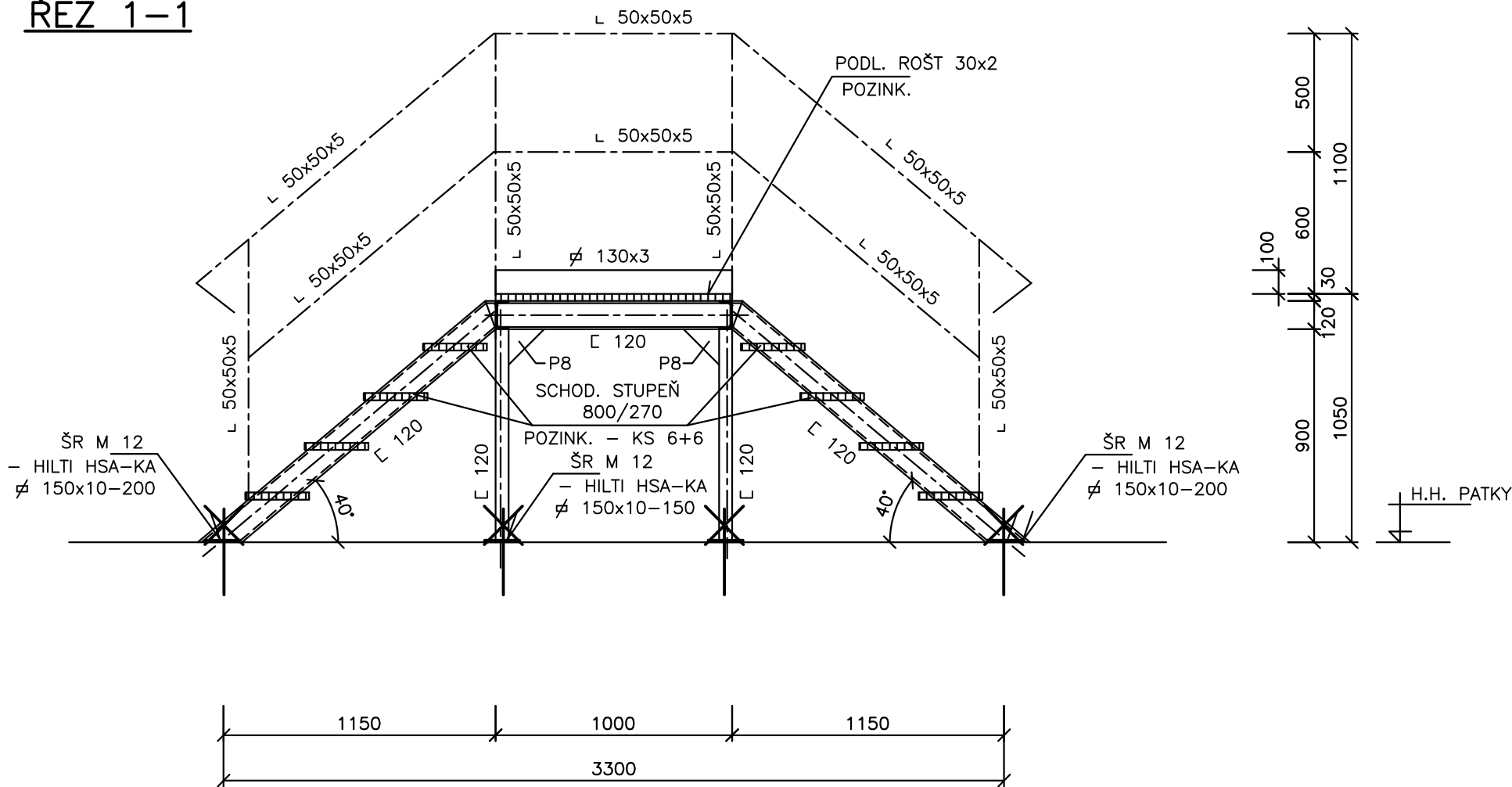
PŮDORYS



ŘEZ 2-2



ŘEZ 1-1



VÝPIS MATERIÁLU

PROFIL	DÉLKA	KS	CELK. DÉLKA	KG/m	KG
U 120	1000	2	2.00	13.3	26.6
U 120	900	2	1.80	13.3	24.0
U 120	900	4	3.60	13.3	48.9
U 120	1600	4	6.40	13.3	85.2
PODL. ROŠT			0.9 m ²	22.0	19.8
SCHOD. STUPEŇ. 800/270		8		9.0	72.0
pl 150x10	200	8	1.60	11.8	18.9
P 8			0.1 m ²	62.8	6.3
L 50x50x5	1200	1	1.20	3.8	4.6
L 50x50x5	1400	2	2.80	3.8	10.7
pl 130x3	1000	2	2.00	3.1	6.2
L 50x50x5-ZÁBRADLÍ			20.00	3.8	76.00
ŠR M 12 - HSA-KA		8			
REZERVA					50.8
CELKEM					450,-


POZNÁMKA :

- ROZMĚRY JE NUTNO PŘED REALIZACÍ OVĚŘIT NA MÍSTĚ

OCEL: S 235JR
KOROZNÍ PROSTŘEDÍ: C1
TŘÍDA PROVEDENÍ DLE ČSN EN 1090-2: EXC2

RELEASED

REV.	DATUM	POPIS ZMĚNY	VYPRACOVAL

INVESTOR / OBJEDNATEL : ČEPRO, a.s.			PIK s.r.o. Na Hrázi 781 / 15 750 02 Přerov I - Město Czech Republic Tel. +420 581 288 111 Web . www.pik.cz Email . pik@pik.cz	
HIP :	Ing. Borovička Jiří			
VYPRACOVAL :	KONTROLOVAL :	SCHVÁLIL :		
Ing. Kroča Zdeněk	Ing. Borovička Jiří	Ing. Šimanský Jan		
14.12.2015		14.12.2015		
AKCE : ČEPRO, a.s., sklad Mstětice - úpravy na technologii			ZAKÁZK. ČÍSLO :	15084
ČÁST : D2. DTA			DATUM :	12 / 2015
SO/PS : 02. Stavební část			STUPEŇ :	DVZ
PROF. DÍL : 04. VÝKRESY PS234			FORMÁT :	A2
PŘÍLOHA : Přechod přes potrubí - OK			MĚŘITKO :	1:50
			MÍSTO :	Mstětice
Č. PARÉ :	ARCH. ČÍSLO : 15084-DVZ-D2-02-04-001			